

Hochschule Aalen

W-LAN Hochschule-Aalen Windows 7

Anleitung für Windows 7

Sascha Ragala
Dezember 2018

Vorwort

Diese Anleitung soll Ihnen Hilfestellung geben, damit Sie Ihr Windows 7 Gerät sicher mit dem Hochschulnetz verbinden können.

Sie handeln in Eigenverantwortung. Die Hochschule Aalen übernimmt in keiner Weise Verantwortung in Bezug auf Fehlkonfigurationen.

Gerne können Sie sich bei weiteren Fragen an uns wenden. Nutzen Sie dazu unseren Helpdesk **helpdesk@hs-aalen.de**

Inhaltsverzeichnis

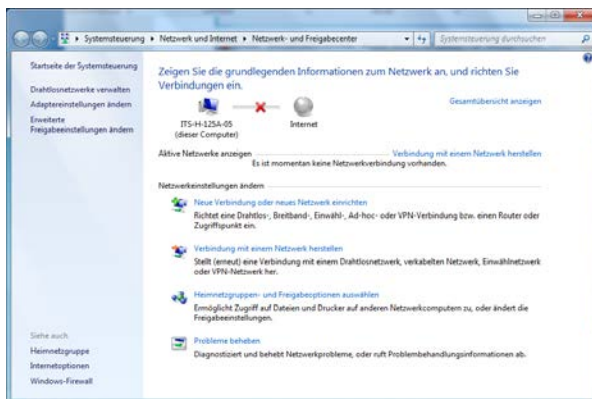
1	Einrichten W-LAN	3
1.1	Anmelden am W-LAN	7
2	Zertifikat nachträglich installieren	8

1 Einrichten W-LAN

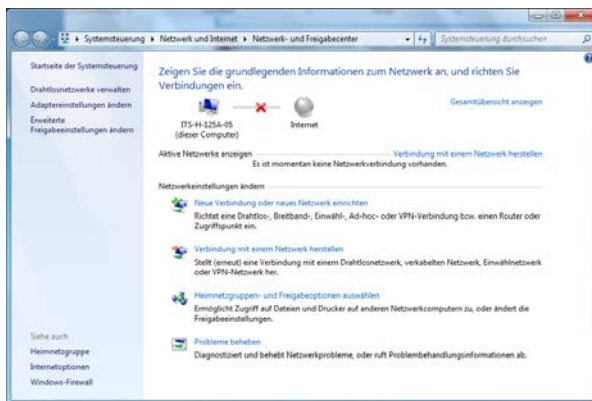
Um Ihren Account vor fremden Zugriff zu schützen, empfehlen wir Ihnen dringend das Zertifikat zu verwenden! Bei nichtbeachten wird Ihr Passwort im Klartext übertragen und kann von Dritten ausgelesen werden.

Klicken Sie auf das W-LAN-Symbol in der Taskleiste.

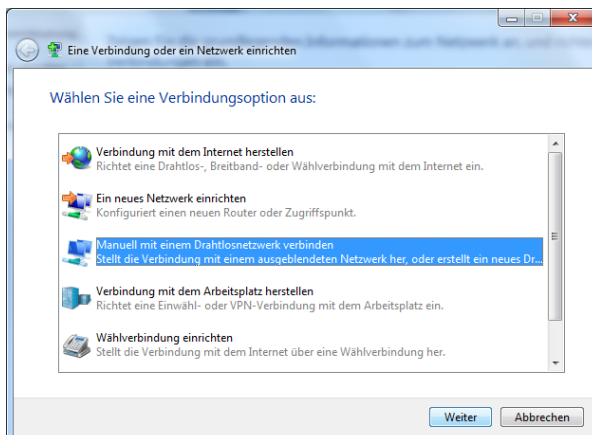
Klicken Sie auf **Netzwerk- und Freigabecenter** öffnen.



Klicken Sie auf **Neue Verbindung oder neues Netzwerk einrichten**

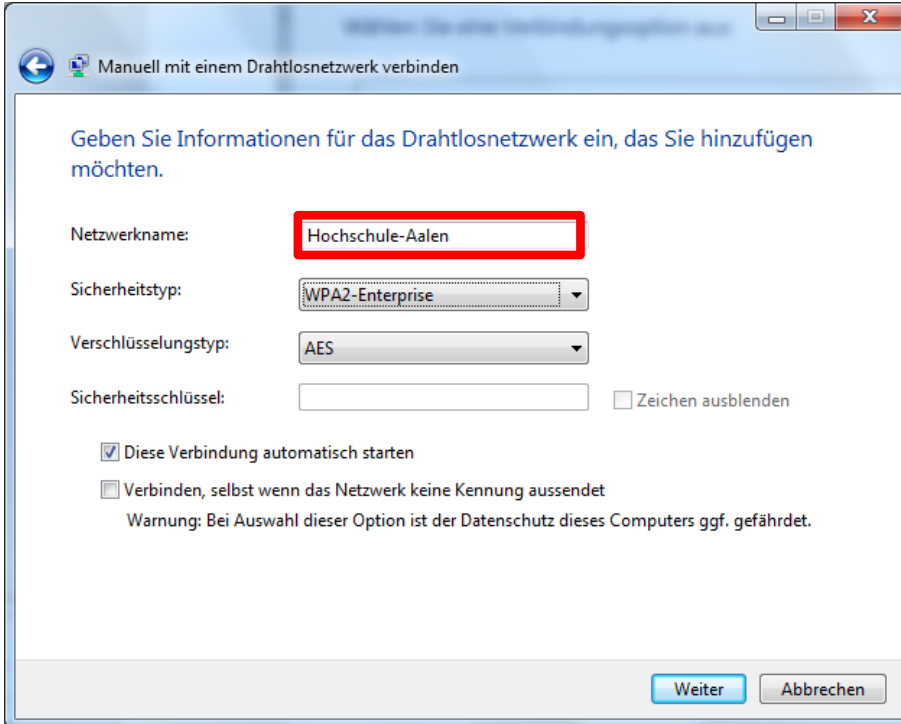


Wählen Sie **Manuell mit einem Drahtlosnetzwerk verbinden** aus und klicken Sie auf **Weiter**

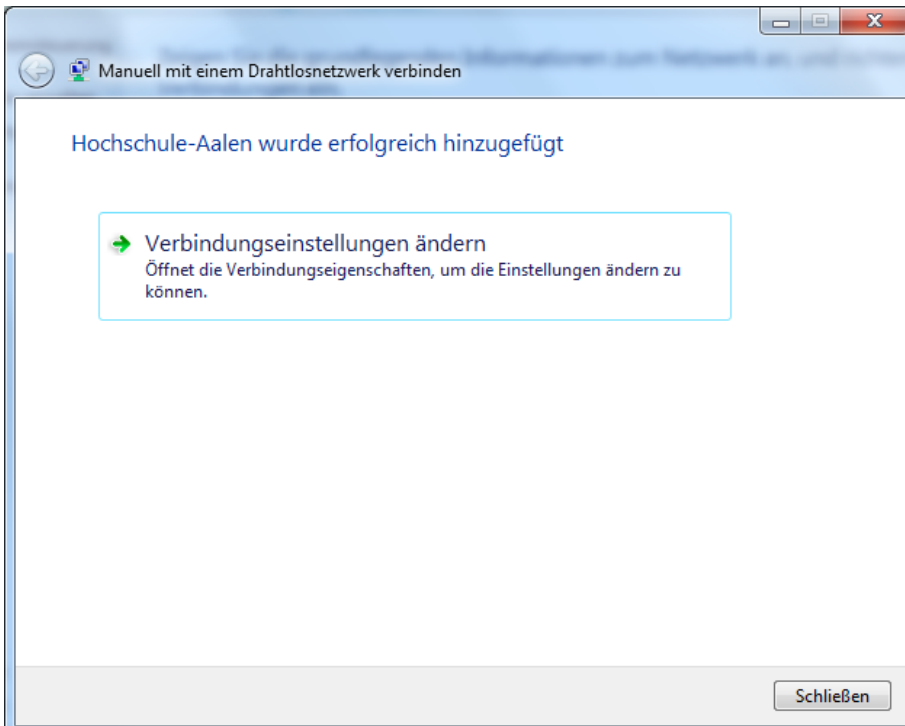


Geben Sie als Netzwerkname **Hochschule-Aalen** ein. **Der Name ist zwingend so einzugeben!**

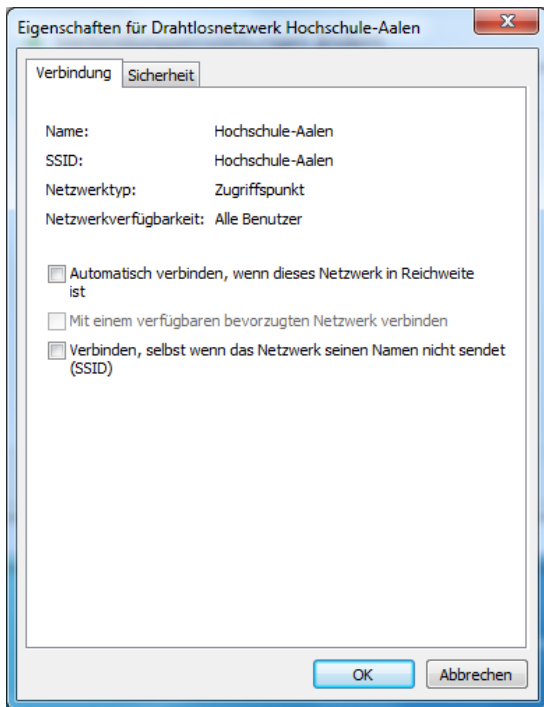
Wählen Sie als Sicherheitstyp **WPA2-Enterprise** aus und klicken Sie auf **Weiter**



Klicken Sie auf **Verbindungseinstellungen ändern**.

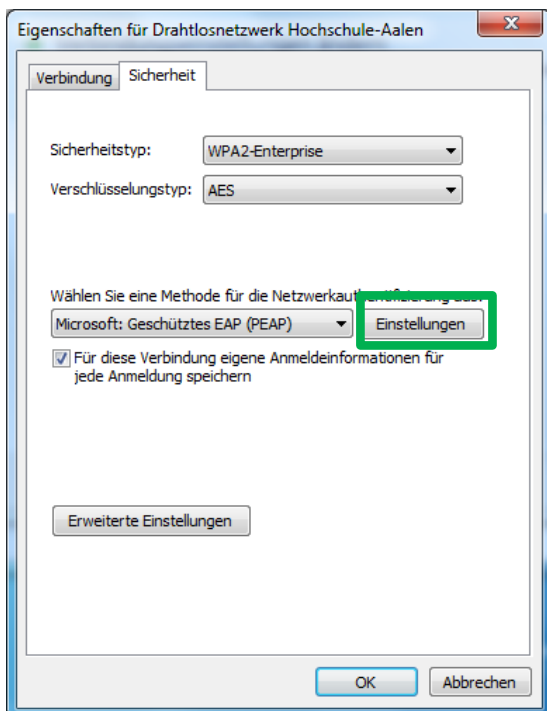


Es werden Ihnen die Eigenschaften des Drahtlosnetzwerkes **Hochschule-Aalen** angezeigt.

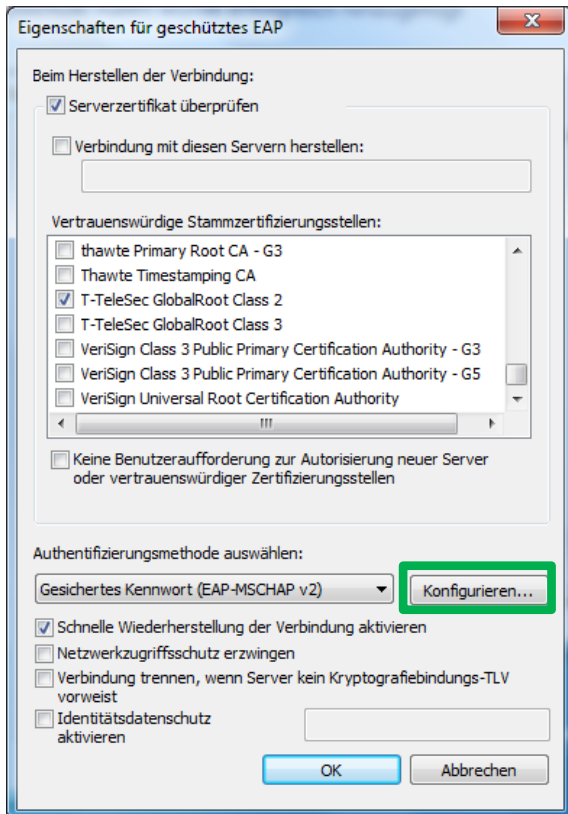


Klicken Sie auf den Reiter **Sicherheit**.

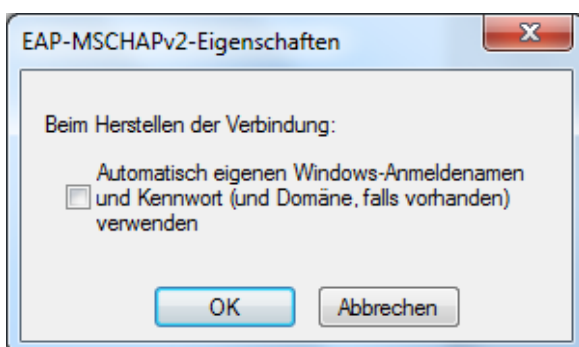
Klicken Sie bei **Wählen Sie eine Methode [...]** auf **Einstellungen**



Setzen Sie den Haken bei **Serverzertifikat überprüfen**, suchen Sie nach dem Zertifikat **T-TeleSec GlobalRoot Class 2** und wählen Sie dieses aus. Sollte das Zertifikat nicht zur Verfügung stehen, fahren Sie mit Punkt 2 fort.



Klicken Sie in diesem Fenster noch auf **Konfigurieren**.



Der Haken darf hier **nicht** gesetzt werden.

Schließen Sie noch alle geöffneten Fenster über die Buttons **OK**.

1.1 Anmelden am W-LAN

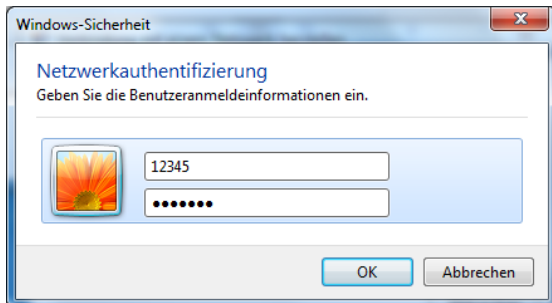
Windows verlangt kurz nach der Einrichtung automatisch nach dem Kennwort. Sollte das nicht der Fall sein, klicken Sie auf das Netzwerksymbol und wählen **Hochschule-Aalen** aus.



Klicken Sie auf **Verbinden** und geben Sie Ihre Benutzerdaten und Ihr Passwort ein:

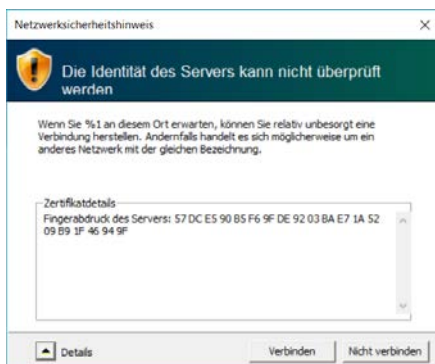
Studenten **Ihre Matrikelnummer (Bsp.: 12345)**

Mitarbeiter **Ihre Personalnummer (5-stellig, vorne mit Nullen aufgefüllt Bsp.: 01234)**



Klicken Sie auf **OK** und Sie werden mit dem Netzwerk verbunden.

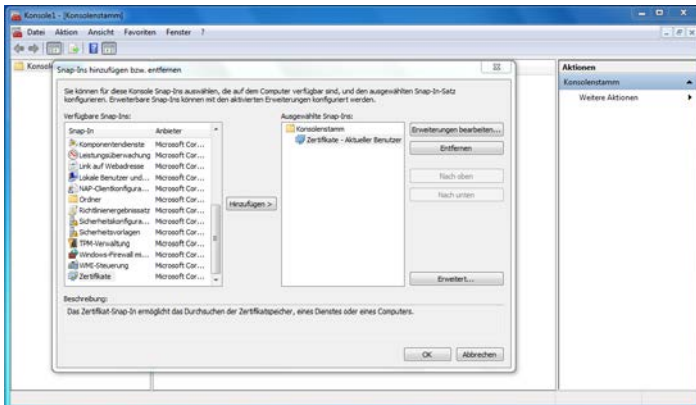
Sollte folgende Meldung (oder ähnlich) auftauchen kann diese mit **Verbinden** bestätigt werden



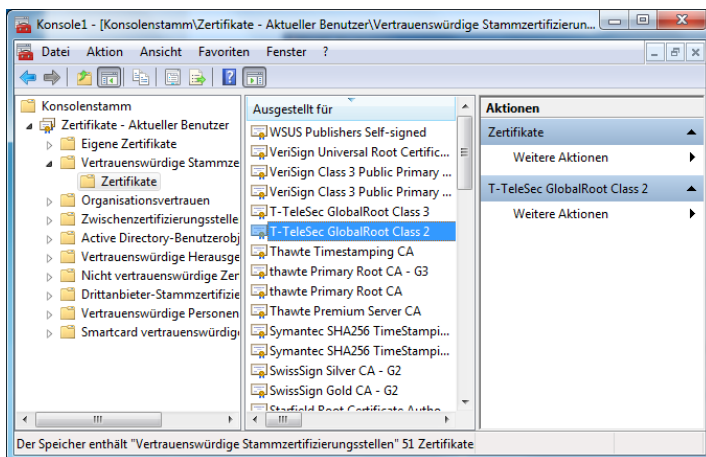
Bei Problemen wenden Sie sich bitte direkt an helpdesk@hs-aalen.de. Senden Sie uns bitte entsprechende Screenshots und Fehlermeldungen direkt mit.

2 Zertifikat nachträglich installieren

Drücken Sie die Windowstaste, geben Sie **mmc** ein und bestätigen Sie mit Enter. Im sich öffnenden Fenster klicken Sie auf **Datei – Snap-Ins hinzufügen bzw. entfernen**. Scrollen Sie nach unten und wählen Sie **Zertifikate** aus und klicken Sie auf **Hinzufügen >**. Bestätigen Sie mit **OK**.



Unter **Konsolenstamm – Zertifikate – Aktueller Benutzer – Vertrauenswürdige Stammzertifizierungsstellen – Zertifikate** finden Sie alle installierten Zertifikate alphabetisch sortiert. Suchen Sie nach **T-TeleSec GlobalRoot Class 2**



Ist es nicht vorhanden können Sie es folgendermaßen nachträglich installieren.

Laden Sie das Zertifikat herunter. Nutzen Sie dazu Ihren privaten Internetzugang bzw. Sie können das Zertifikat auch über einen USB-Stick, Bluetooth, etc. auf Ihren Laptop kopieren.

Scannen Sie folgenden QR-Code mit einer QR-App Ihres Smartphones (Bsp. QR Droid private) und laden Sie sich das Zertifikat von unserer Zertifizierungsstelle (DFN) herunter.

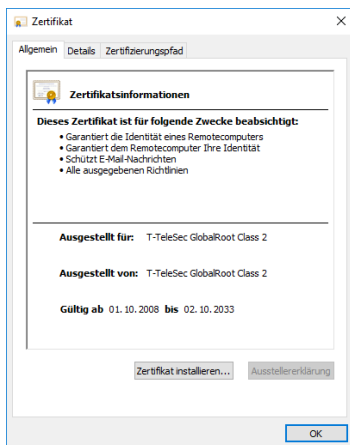


Alternativ geben Sie in Ihrem Browser folgende URL ein:

https://www.pki.dfn.de/fileadmin/PKI/zertifikate/T-TeleSec_GlobalRoot_Class_2.crt

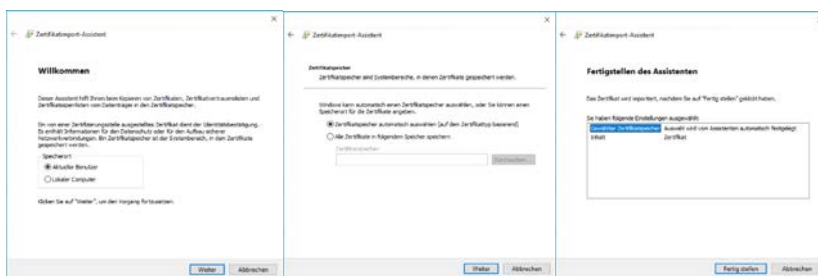
Speichern Sie das Zertifikat unter einem passenden Namen (**TeleSec-GR-C2**) ab.

Doppelklicken Sie auf die heruntergeladene Datei [**TeleSec-GR-C2.crt**]. Es öffnet sich ein Fenster mit den Zertifikatsdetails.

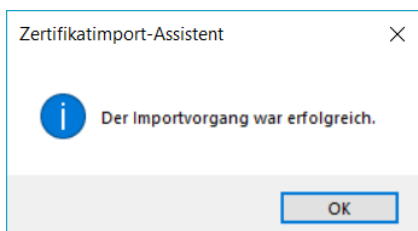


Klicken Sie auf **Zertifikat installieren...**

Klicken Sie sich durch die Installationsdialoge. Sie können alle Einstellungen belassen.



Nach Abschluss erhalten Sie die Meldung



Sie können jetzt das W-LAN mit Zertifikat einrichten. Siehe Punkt 1