

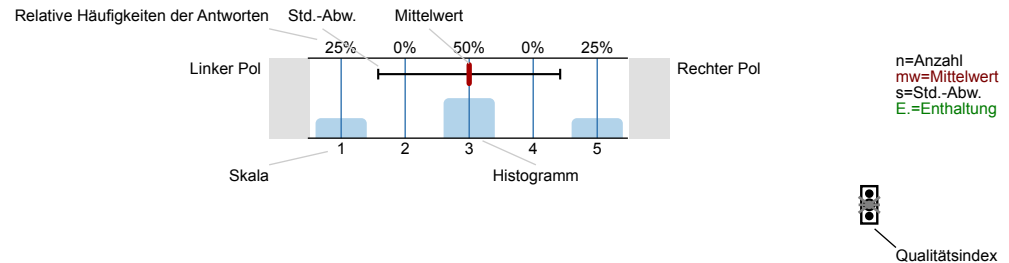
IDM_Studierende (Ma)

IDM_Studierendenbefragung (IDM)
Erfasste Fragebögen = 51

Auswertungsteil der geschlossenen Fragen

Legende

Fragetext



Erklärung der Ampelsymbole



Der Mittelwert liegt unterhalb der Qualitätsrichtlinie.



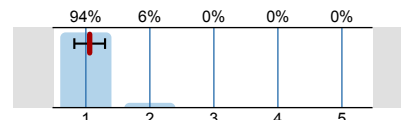
Der Mittelwert liegt im Toleranzbereich der Qualitätsrichtlinie.



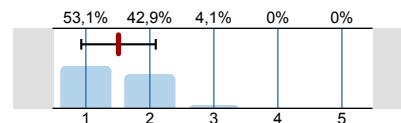
Der Mittelwert liegt innerhalb der Qualitätsrichtlinie.

1. Wie beurteilen Sie die folgenden Aspekte zum Lehrangebot in Ihrem Studiengang?

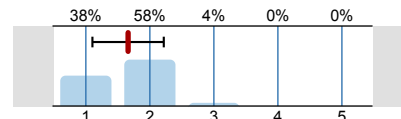
a. Möglichkeiten der individuellen Schwerpunktsetzung / Freiheiten bei der Modulwahl

n=50
mw=1,1
s=0,2

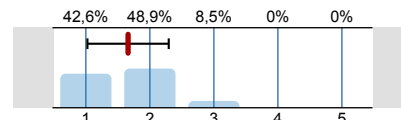
b. Inhaltliche Breite des Lehrangebots

n=49
mw=1,5
s=0,6

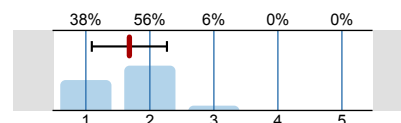
c. Berufsfeld- und Praxisbezug der Lehrveranstaltungen

n=50
mw=1,7
s=0,6

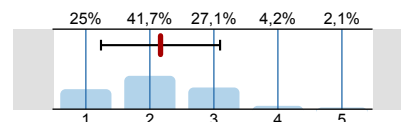
d. Interdisziplinäre Bezüge innerhalb des Lehrangebots

n=47
mw=1,7
s=0,6
E.=1

e. Didaktische Vermittlung des Lehrstoffs

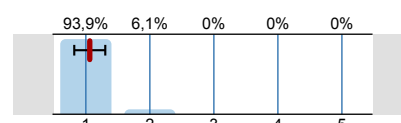
n=50
mw=1,7
s=0,6

f. Internationale Ausrichtung des Lehrangebots (z.B. Themen, int. Literatur, Gastdozenten, Fremdsprachen)

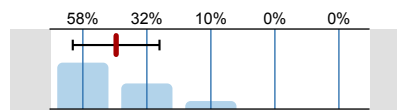
n=48
mw=2,2
s=0,9
E.=2

2. Wie beurteilen Sie die folgenden Aspekte hinsichtlich der Studierbarkeit Ihres Studiengangs?

a. Studierbarkeit des Curriculums (Möglichkeit, in der Regelstudienzeit abzuschließen)

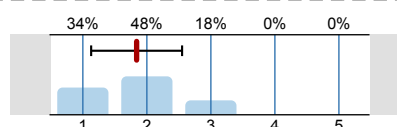
n=49
mw=1,1
s=0,2
E.=1

b. Vollständigkeit des Lehrangebots hinsichtlich der Studienordnung



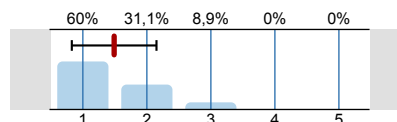
n=50
mw=1,5
s=0,7

c. Inhaltliche Abstimmung der Modulbestandteile aufeinander



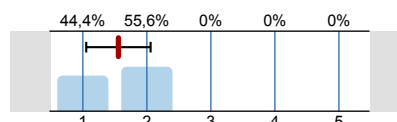
n=50
mw=1,8
s=0,7

d. Transparenz des Prüfungssystems (z.B. Zusammensetzung der Leistungen für eine Note)



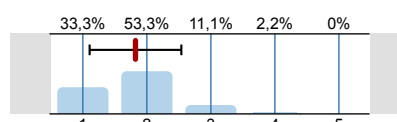
n=45
mw=1,5
s=0,7
E.=3

e. Abstimmung des Lehrangebots auf die Prüfungsanforderungen



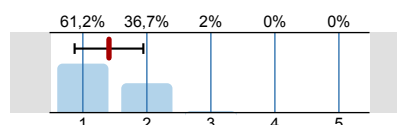
n=45
mw=1,6
s=0,5
E.=4

f. Leistungsrückmeldungen während des Semesters (z.B. Übungsaufgaben, Probeklausur)



n=45
mw=1,8
s=0,7
E.=4

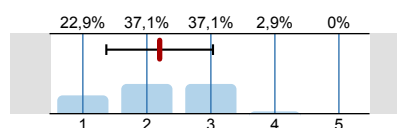
g. Zeitliche Verteilung der Vorlesungen (Vorlesungsplan)



n=49
mw=1,4
s=0,5

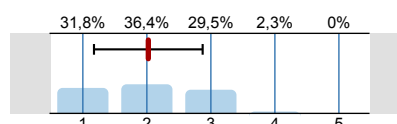
3. Wie beurteilen Sie den Wissenschaftsbezug Ihres Studiums?

a. Möglichkeit, an Forschung teilzunehmen



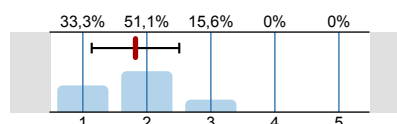
n=35
mw=2,2
s=0,8
E.=14

b. Einführung in die Methoden des wissenschaftlichen Arbeitens



n=44
mw=2
s=0,8
E.=5

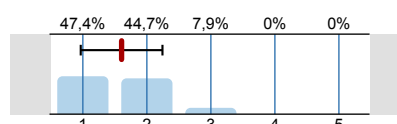
c. Wissenschaftsbezug in den Lehrveranstaltungen



n=45
mw=1,8
s=0,7
E.=5

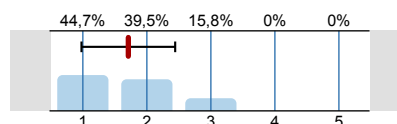
4. Wie beurteilen Sie die Angebote zur Förderung des Berufsfeld- und Arbeitsmarktbezugs?

a. Hilfen beim Übergang in den Beruf (z.B. Beratung, Seminare, Firmenkontaktmesse)



n=38
mw=1,6
s=0,6
E.=10

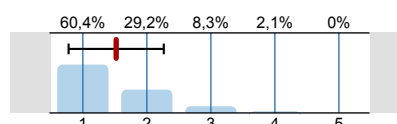
c. Informationsveranstaltungen über berufliche Perspektiven



n=38
mw=1,7
s=0,7
E.=11

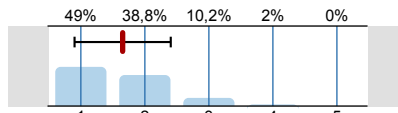
5. Wie beurteilen Sie die Vermittlung berufsrelevanter überfachlicher Qualifikationen?

a. Soziale Kompetenzen (z.B. Teamfähigkeit)



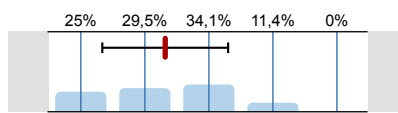
n=48
mw=1,5
s=0,7
E.=3

b. Methodenkompetenz (z.B. Projekt- und Zeitmanagement)



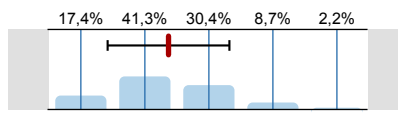
n=49
mw=1,7
s=0,8
E.=2

c. IT-Kompetenzen



n=44
mw=2,3
s=1
E.=7

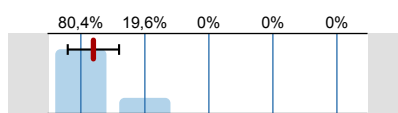
d. Fremdsprachenkompetenzen



n=46
mw=2,4
s=1
E.=5

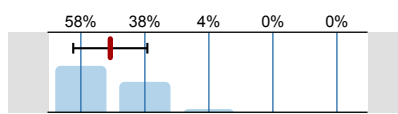
6. Wie beurteilen Sie die Qualität der Beratung und Betreuung durch das Lehrpersonal in Ihrem Studiengang?

a. Verhältnis zwischen Studierenden und Lehrenden (Studienklima)



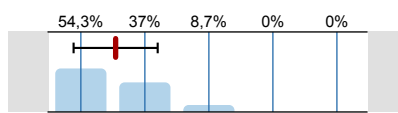
n=51
mw=1,2
s=0,4

b. Engagement der Lehrenden



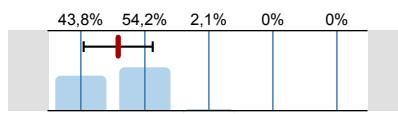
n=50
mw=1,5
s=0,6

c. Erreichbarkeit der Lehrenden (Sprechstunden, per E-Mail etc.)



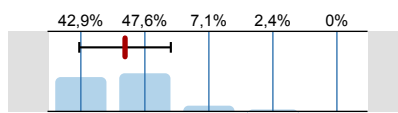
n=46
mw=1,5
s=0,7
E.=5

d. Beratung und Betreuung durch die Lehrenden



n=48
mw=1,6
s=0,5
E.=2

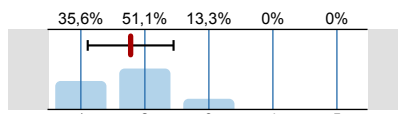
e. Besprechung von Klausuren, Hausarbeiten, Referaten etc.



n=42
mw=1,7
s=0,7
E.=8

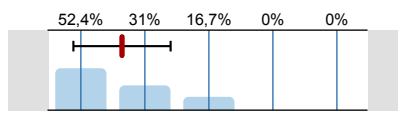
7. Wie beurteilen Sie die durchgeführten Evaluationen von Studium und Lehre?

a. Relevanz der in den Evaluationen (Lehrveranstaltungs- und Studiengangsbefragung) berücksichtigten Themen



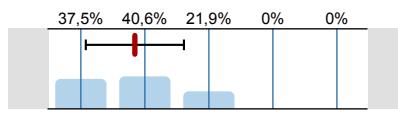
n=45
mw=1,8
s=0,7
E.=6

b. Information der Studierenden über Evaluationsergebnisse



n=42
mw=1,6
s=0,8
E.=8

c. Umsetzung der Evaluationsergebnisse



n=32
mw=1,8
s=0,8
E.=17

8. Waren Sie während Ihrer gesamten Studienzzeit bereits im Ausland (>3 Monate)?

Wenn Ja weiter mit 8.2, sonst weiter mit 8.1

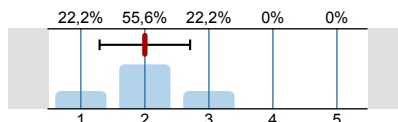


n=45

8.1 Wenn „Nein“: Bitte kreuzen Sie die Gründe an, die Sie vom Auslandsaufenthalt abgehalten haben. (Danach weiter mit 9)

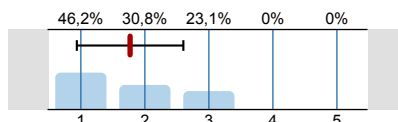
- a. Finanzielle Gründe 11.8% n=51
- b. Mangelnde Informationen 7.8%
- c. Familiäre Gründe 7.8%
- d. Sonstiges 33.3%
- e. Kein Interesse 11.8%

a. Attraktivität der Studienangebote an den Partnerhochschulen



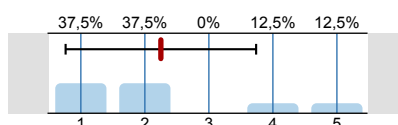
n=9
mw=2
s=0,7
E.=8

b. Unterstützung/Beratung bei der Vorbereitung des Auslandsstudiums



n=13
mw=1,8
s=0,8
E.=4

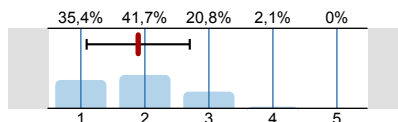
c. Anrechenbarkeit von im Ausland erbrachten Studienleistungen



n=8
mw=2,3
s=1,5
E.=9

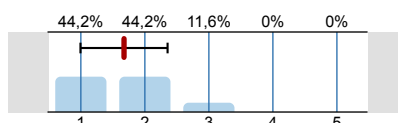
9. Wie beurteilen Sie die Räumlichkeiten, die für Lehrveranstaltungen zur Verfügung stehen?

a. Hörsäle, Seminarräume (Zustand, techn. Ausstattung, Zahl der Plätze im Verhältnis zu Teilnehmerzahl)



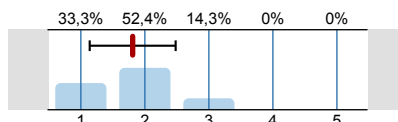
n=48
mw=1,9
s=0,8

b. Studentische Arbeitsplätze (Zustand, techn. Ausstattung, Zahl der Plätze)



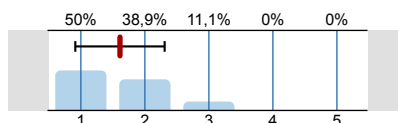
n=43
mw=1,7
s=0,7
E.=6

c. Projekträume (Zustand, techn. Ausstattung, Zahl der Plätze)



n=42
mw=1,8
s=0,7
E.=6

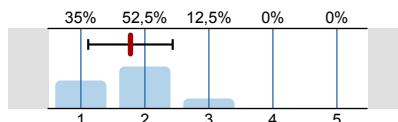
d. Nur Ingenieurwissenschaften: Labore (Zustand, techn. Ausstattung, Verfügbarkeit von Geräten)



n=18
mw=1,6
s=0,7
E.=30

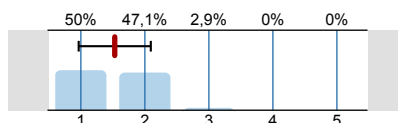
10. Wie beurteilen Sie die Bibliothek?

a. Bestand an Büchern/Zeitschriften



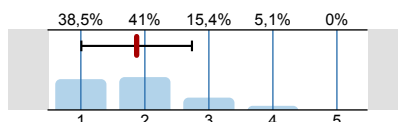
n=40
mw=1,8
s=0,7
E.=7

b. Aktualität des Bestandes



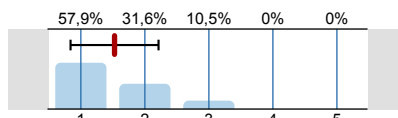
n=34
mw=1,5
s=0,6
E.=14

c. Verfügbarkeit der für das Studium benötigten Literatur



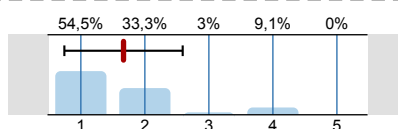
n=39
mw=1,9
s=0,9
E.=8

d. Zugang zu elektronischen Büchern / Zeitschriften



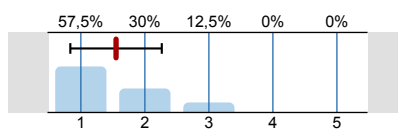
n=38
mw=1,5
s=0,7
E.=8

f. Verfügbarkeit von Arbeitsplätzen



n=33
mw=1,7
s=0,9
E.=15

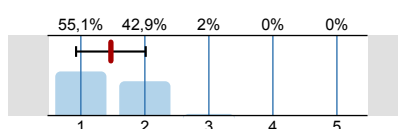
g. Öffnungszeiten und Ausleihe



n=40
mw=1,6
s=0,7
E.=6

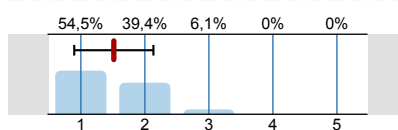
11. Wie beurteilen Sie die IT-Infrastruktur/Computer-Ausstattung, die Ihnen zur Verfügung steht?

a. Hardware-Ausstattung der Computerarbeitsplätze



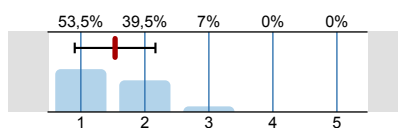
n=49
mw=1,5
s=0,5
E.=1

b. Ausstattung mit fachspezifischer Software



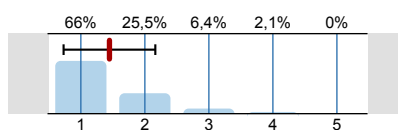
n=33
mw=1,5
s=0,6
E.=16

c. Wartung und Pflege der Computer



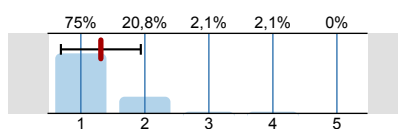
n=43
mw=1,5
s=0,6
E.=6

e. Verfügbarkeit von Computer-Arbeitsplätzen



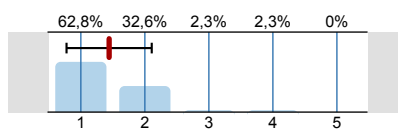
n=47
mw=1,4
s=0,7
E.=2

f. Verfügbarkeit von WLAN



n=48
mw=1,3
s=0,6

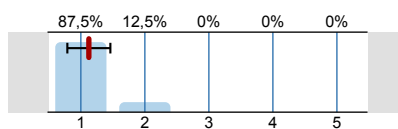
g. Öffnungszeiten der Computerräume während Vorlesungszeit



n=43
mw=1,4
s=0,7
E.=4

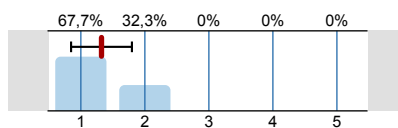
12. Wie beurteilen Sie die nachfolgenden Beratungs- und Betreuungsangebote?

b. Beratung in Prüfungsangelegenheiten durch die Assistenten Ihres Studiengangs



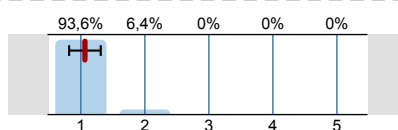
n=32
mw=1,1
s=0,3
E.=15

c. Beratung zur Studienplanung, schwerpunkt- und fachwahl



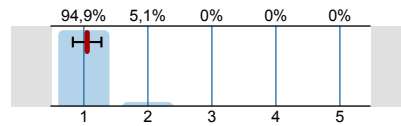
n=31
mw=1,3
s=0,5
E.=13

e. Unterstützung durch das Sekretariat Ihres Studiengangs



n=47
mw=1,1
s=0,2

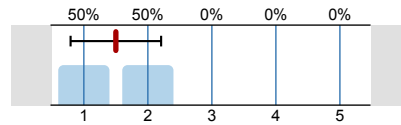
g. Unterstützung durch die Assistenten Ihres Studiengangs



n=39
mw=1,1
s=0,2
E.=8

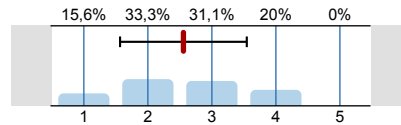
13. Wie beurteilen Sie die nachfolgenden Dienstleistungen?

a. Angebote für Studierende mit Kindern (z.B. Kita)



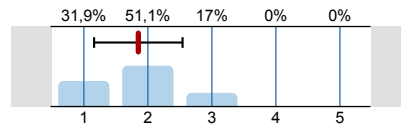
n=2
mw=1,5
s=0,7
E.=46

b. Mensa



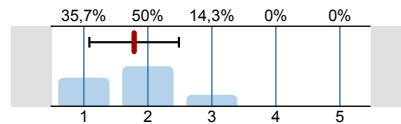
n=45
mw=2,6
s=1
E.=2

c. Cafeteria (Hauptgebäude)



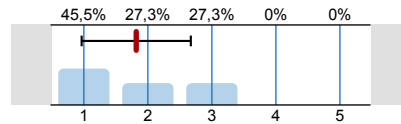
n=47
mw=1,9
s=0,7
E.=2

d. Cafeteria (Burren)



n=14
mw=1,8
s=0,7
E.=34

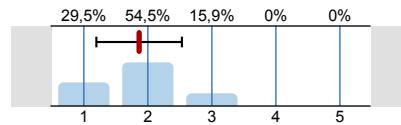
e. Barrierefreiheit der Hochschule



n=22
mw=1,8
s=0,9
E.=27

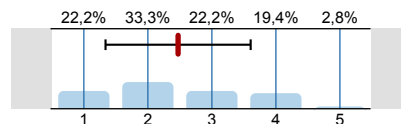
14. Wie beurteilen Sie die Begleitveranstaltungen Ihres Studiums?

a. Zahl an Projekten



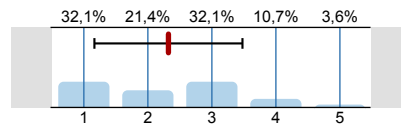
n=44
mw=1,9
s=0,7
E.=4

b. Zahl an Exkursionen



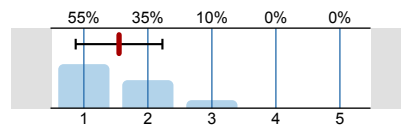
n=36
mw=2,5
s=1,1
E.=12

c. Zahl an Tutorien



n=28
mw=2,3
s=1,2
E.=21

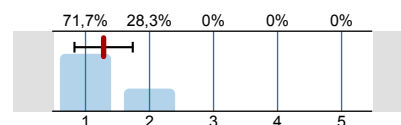
d. Zahl an öffentlichen Fachvorträgen im Studiengang



n=40
mw=1,6
s=0,7
E.=7

15. Insgesamte Studiensituation an unserer Hochschule

Wie beurteilen Sie insgesamt die Studiensituation an unserer Hochschule?



n=46
mw=1,3
s=0,5

16. Wahl des Studiengangs

Würden Sie den gewählten Studiengang noch einmal wählen?



17. Wahl der Hochschule

Würden Sie noch einmal an unserer Hochschule studieren?

