



Hochschule Aalen
Beethoven Straße 1
73430 Aalen

Hochschule Aalen

Sehr geehrter Herr/Sehr geehrte Frau
IDM_Studierende (Ma) (PERSÖNLICH)

Optimierter Auswertungsbericht Studiengangsbefragung SS 2016

Sehr geehrte/r Studiendekan/in,

Sie erhalten hiermit einen Bericht zur Studiengangsbefragung des Sommersemesters 2016. Dieser Bericht stellt eine Ergänzung zum Standardbericht dar, den Sie ebenfalls von uns erhalten haben. Dieser Kurzbericht soll Ihnen die Auswertung und die weitere Arbeit mit den Daten erleichtern. Dafür sorgt die Ampeldarstellung. Im Folgenden werden die Farben und deren Bewertungen erläutert:

Grün: 1 bis 2,49 kein Handlungsbedarf
Gelb: 2,50 bis 3,49 Reflektion über Handlungsbedarf
Rot: 3,50 bis 5 Handlungsbedarf vorhanden

Darüber hinaus sei Folgendes angemerkt: Aus Gründen des Datenschutzes von Einzelpersonen wurden einzelne personenbezogene Fragen zu speziellen Dienstleistungen (Bibliothek, IT, Studienberatung...) aus dem Bericht für Sie als Studiendekan raus genommen. Diejenigen personenbezogenen Fragen, die jedoch in Ihre direkte Zuständigkeit als Studiendekan/in gehören, sind in dem Bericht enthalten. Auch enthält dieser Kurzbericht (im Gegensatz zum Standardbericht) keine offenen Freitextkommentare, welche aus datenschutzrechtlichen Gründen problematisch sein können. Dieser Bericht eignet sich daher auch gut, um Ihre Kollegen oder Studierenden im Studiengang zu informieren.

Für Rückfragen stehen wir gerne zur Verfügung.

Mit freundlichen Grüßen

Nadine Ruß, Ursula Müller
Stabsstelle Qualitätsmanagement

IDM_Studierende (Ma)

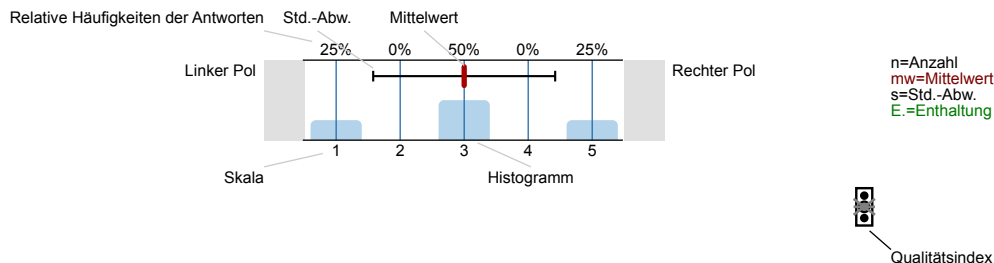
IDM_Studierendenbefragung (IDM)
Erfasste Fragebögen = 34



Auswertungsteil der geschlossenen Fragen

Legende

Frage-
text



Erklärung der Ampelsymbole



Der Mittelwert liegt unterhalb der Qualitätsrichtlinie.



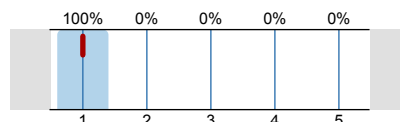
Der Mittelwert liegt im Toleranzbereich der Qualitätsrichtlinie.



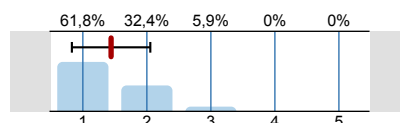
Der Mittelwert liegt innerhalb der Qualitätsrichtlinie.

1. Wie beurteilen Sie die folgenden Aspekte zum Lehrangebot in Ihrem Studiengang?

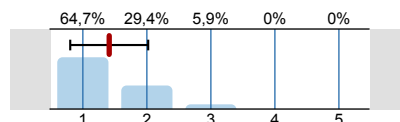
a. Möglichkeiten der individuellen Schwerpunktsetzung / Freiheiten bei der Modulwahl



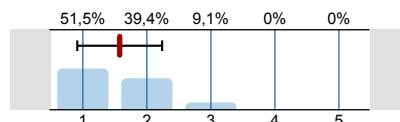
b. Inhaltliche Breite des Lehrangebots



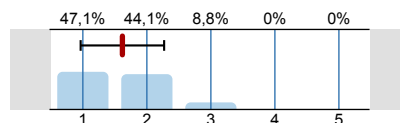
c. Berufsfeld- und Praxisbezug der Lehrveranstaltungen



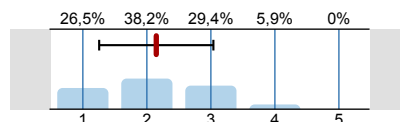
d. Interdisziplinäre Bezüge innerhalb des Lehrangebots



e. Didaktische Vermittlung des Lehrstoffs

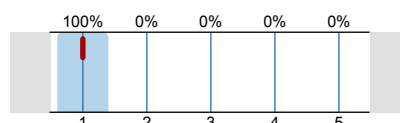


f. Internationale Ausrichtung des Lehrangebots (z.B. Themen, int. Literatur, Gastdozenten, Fremdsprachen)

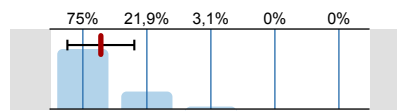


2. Wie beurteilen Sie die folgenden Aspekte hinsichtlich der Studierbarkeit Ihres Studiengangs?

a. Studierbarkeit des Curriculums (Möglichkeit, in der Regelstudienzeit abzuschließen)

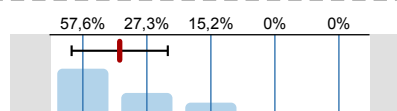


b. Vollständigkeit des Lehrangebots hinsichtlich der Studienordnung



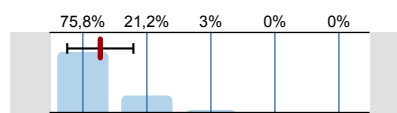
n=32
mw=1,3
s=0,5
E.=2

c. Inhaltliche Abstimmung der Modulbestandteile aufeinander



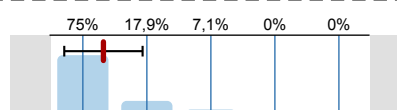
n=33
mw=1,6
s=0,8

d. Transparenz des Prüfungssystems (z.B. Zusammensetzung der Leistungen für eine Note)



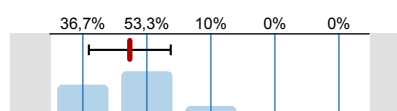
n=33
mw=1,3
s=0,5
E.=1

e. Abstimmung des Lehrangebots auf die Prüfungsanforderungen



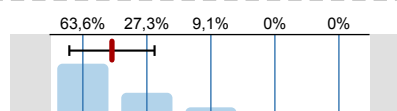
n=28
mw=1,3
s=0,6
E.=5

f. Leistungsrückmeldungen während des Semesters (z.B. Übungsaufgaben, Probeklausur)



n=30
mw=1,7
s=0,6
E.=4

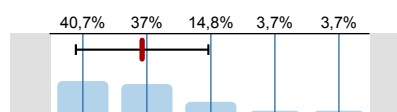
g. Zeitliche Verteilung der Vorlesungen (Vorlesungsplan)



n=33
mw=1,5
s=0,7

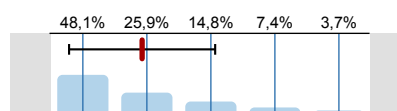
3. Wie beurteilen Sie den Wissenschaftsbezug Ihres Studiums?

a. Möglichkeit, an Forschung teilzunehmen



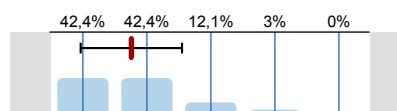
n=27
mw=1,9
s=1
E.=7

b. Einführung in die Methoden des wissenschaftlichen Arbeitens



n=27
mw=1,9
s=1,1
E.=7

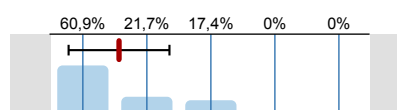
c. Wissenschaftsbezug in den Lehrveranstaltungen



n=33
mw=1,8
s=0,8

4. Wie beurteilen Sie die Angebote zur Förderung des Berufsfeld- und Arbeitsmarktbezugs?

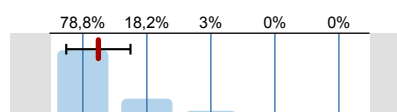
c. Informationsveranstaltungen über berufliche Perspektiven im Studiengang (z. B. Vorträge von Alumni, Exkursionen, Vermittlung von Praxiskontakten durch Lehrende)



n=23
mw=1,6
s=0,8
E.=10

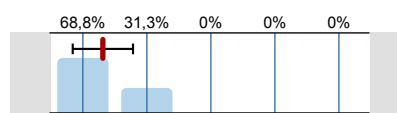
5. Wie beurteilen Sie die Vermittlung berufsrelevanter überfachlicher Qualifikationen?

a. Soziale Kompetenzen (z.B. Teamfähigkeit)



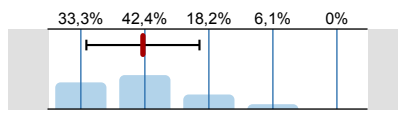
n=33
mw=1,2
s=0,5
E.=1

b. Methodenkompetenz (z.B. Projekt- und Zeitmanagement)



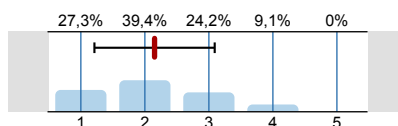
n=32
mw=1,3
s=0,5
E.=1

c. IT-Kompetenzen



n=33
mw=2
s=0,9
E.=1

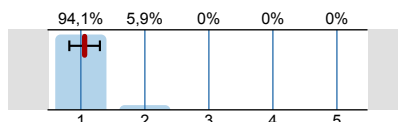
d. Fremdsprachenkompetenzen



n=33
mw=2,2
s=0,9
E.=1

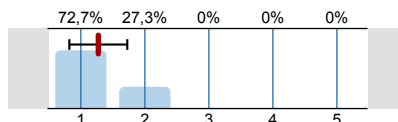
6. Wie beurteilen Sie die Qualität der Beratung und Betreuung durch das Lehrpersonal in Ihrem Studiengang?

a. Verhältnis zwischen Studierenden und Lehrenden (Studienklima)



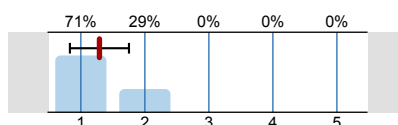
n=34
mw=1,1
s=0,2

b. Engagement der Lehrenden



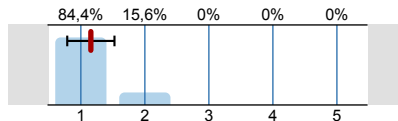
n=33
mw=1,3
s=0,5

c. Erreichbarkeit der Lehrenden (Sprechstunden, per E-Mail etc.)



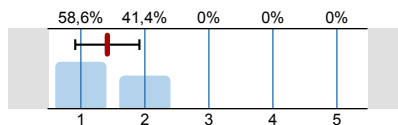
n=31
mw=1,3
s=0,5
E.=1

d. Beratung und Betreuung durch die Lehrenden



n=32
mw=1,2
s=0,4

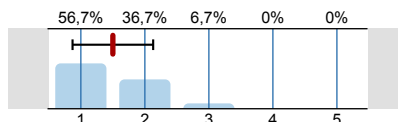
e. Besprechung von Klausuren, Hausarbeiten, Referaten etc.



n=29
mw=1,4
s=0,5
E.=5

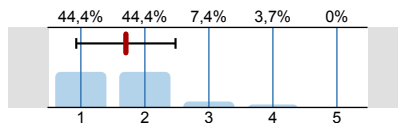
7. Wie beurteilen Sie die durchgeführten Evaluationen von Studium und Lehre?

a. Relevanz der in den Evaluationen (Lehrveranstaltungs- und Studiengangsbefragung) berücksichtigten Themen



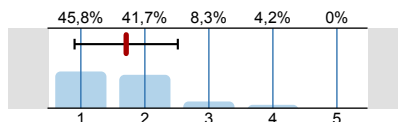
n=30
mw=1,5
s=0,6
E.=4

b. Information der Studierenden über Evaluationsergebnisse



n=27
mw=1,7
s=0,8
E.=5

c. Umsetzung der Evaluationsergebnisse



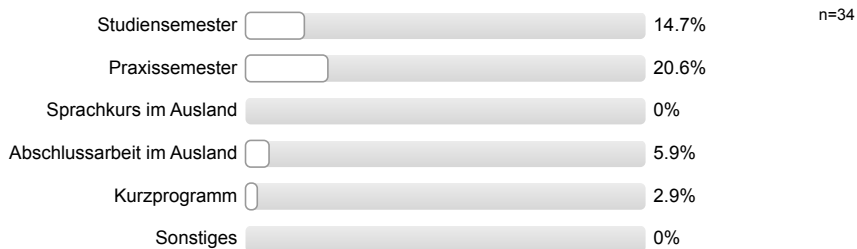
n=24
mw=1,7
s=0,8
E.=10

8. Waren Sie während Ihrer gesamten Studienzzeit bereits im Ausland?

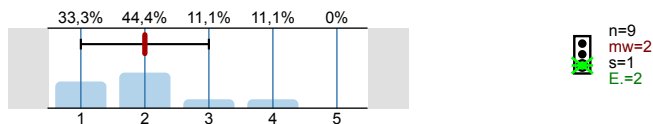
Waren Sie während Ihrer gesamten Studienzzeit bereits im Ausland?



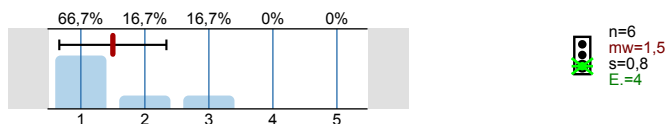
8.1. Welche Art von Auslandsaufenthalt haben Sie durchgeführt (Mehrfachnennungen möglich)?



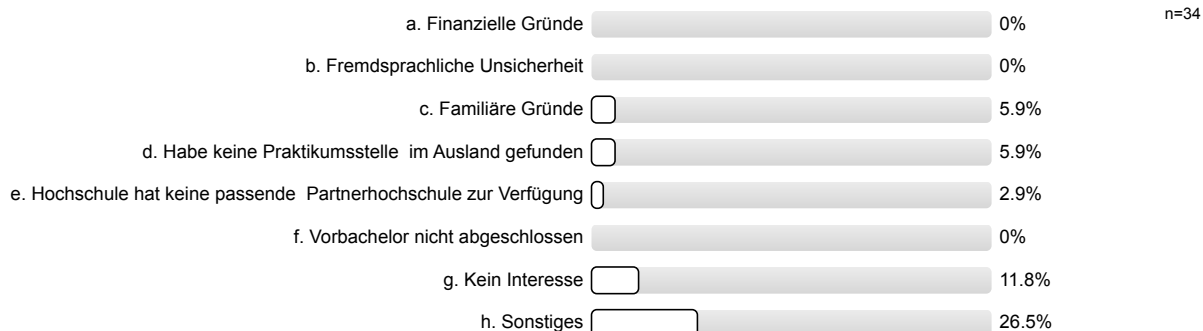
a. Unterstützung/Beratung durch den Studiengang (Auslandsbeauftragten, Praktikantenamtsleiter...) bei der Vorbereitung und Durchführung des Auslandsaufenthaltes



c. Anrechenbarkeit von im Ausland erbrachten Leistungen durch den Studiengang

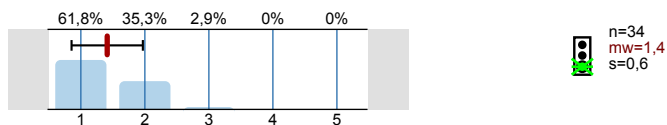


8.3. Wenn „Nein“: Welche Gründe haben Sie von einem Auslandsaufenthalt abgehalten (Mehrfachnennungen möglich)?

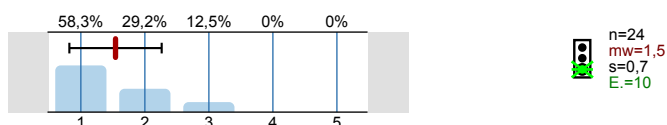


9. Wie beurteilen Sie die Räumlichkeiten, die für das Studium zur Verfügung stehen?

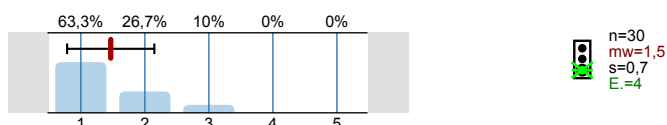
a. Hörsäle, Seminarräume (Zustand, techn. Ausstattung, Zahl der Plätze im Verhältnis zu Teilnehmerzahl)



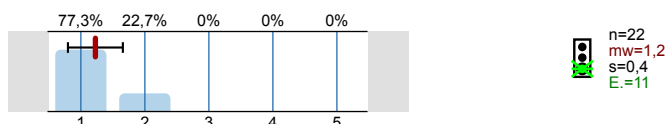
b. Studentische Praktikumsplätze (Zustand, techn. Ausstattung, Zahl der Plätze)



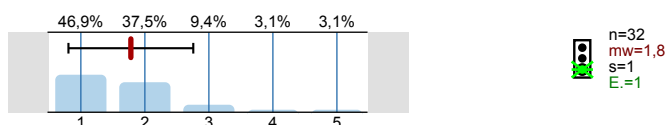
c. Projekträume (Zustand, techn. Ausstattung, Zahl der Plätze)



d. Nur Ingenieurwissenschaften: Labore (Zustand, techn. Ausstattung, Verfügbarkeit von Geräten)

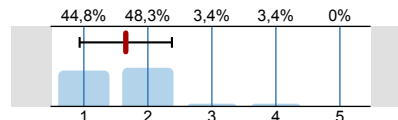


e. Verfügbarkeit attraktiver studentischer Lernräume



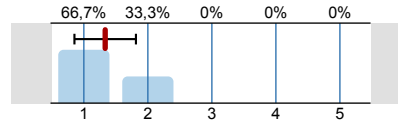
10. Wie beurteilen Sie die Bibliothek?

a. Bestand an Büchern/Zeitschriften



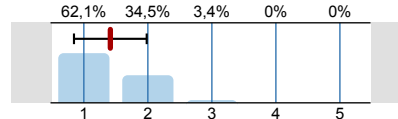
n=29
mw=1,7
s=0,7
E.=4

b. Aktualität des Bestandes



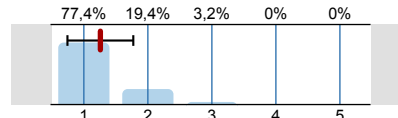
n=27
mw=1,3
s=0,5
E.=6

c. Verfügbarkeit der für das Studium benötigten Literatur



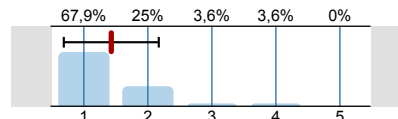
n=29
mw=1,4
s=0,6
E.=4

d. Zugang zu elektronischen Büchern / Zeitschriften



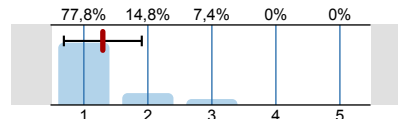
n=31
mw=1,3
s=0,5
E.=3

f. Verfügbarkeit von Arbeitsplätzen



n=28
mw=1,4
s=0,7
E.=6

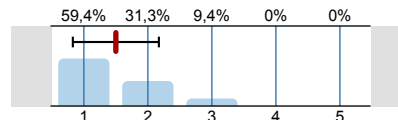
g. Öffnungszeiten und Ausleihe



n=27
mw=1,3
s=0,6
E.=5

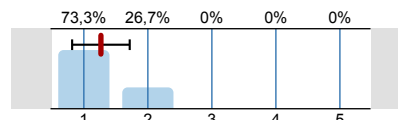
11. Wie beurteilen Sie die IT-Infrastruktur/Computer-Ausstattung, die Ihnen zur Verfügung steht?

a. Hardware-Ausstattung der Computerarbeitsplätze



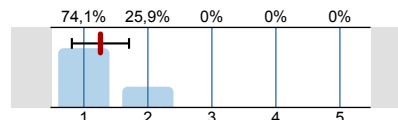
n=32
mw=1,5
s=0,7
E.=1

b. Ausstattung mit fachspezifischer Software



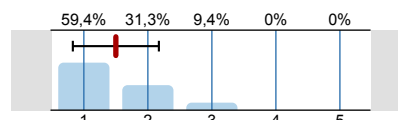
n=30
mw=1,3
s=0,4
E.=3

c. Wartung und Pflege der Computer



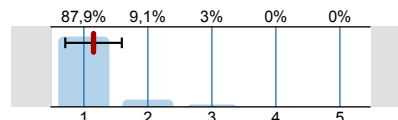
n=27
mw=1,3
s=0,4
E.=6

e. Verfügbarkeit von Computer-Arbeitsplätzen



n=32
mw=1,5
s=0,7
E.=2

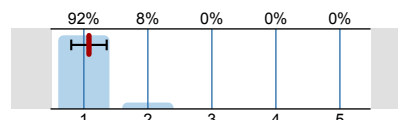
f. Verfügbarkeit von WLAN



n=33
mw=1,2
s=0,4
E.=1

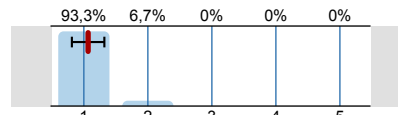
12. Wie beurteilen Sie die nachfolgenden Beratungs- und Betreuungsangebote?

b. Beratung in Prüfungsangelegenheiten im Studiengang



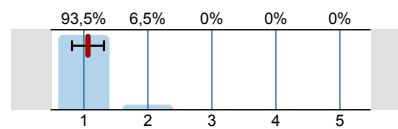
n=25
mw=1,1
s=0,3
E.=9

d. Studienberatung im Studiengang
(durch Lehrende und Mitarbeiter)



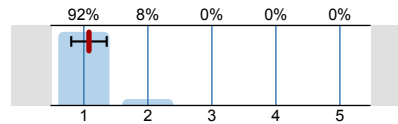
n=30
mw=1,1
s=0,3
E.=4

f. Unterstützung durch das Sekretariat Ihres
Studiengangs



n=31
mw=1,1
s=0,2
E.=2

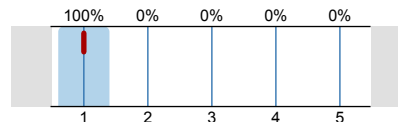
h. Unterstützung durch die Assistenten Ihres
Studiengangs



n=25
mw=1,1
s=0,3
E.=7

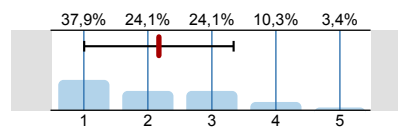
13. Wie beurteilen Sie die nachfolgenden Dienstleistungen?

a. Angebote für Studierende mit Kindern (z.B. Kita)



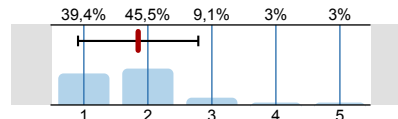
n=8
mw=1
s=0
E.=24

b. Mensa



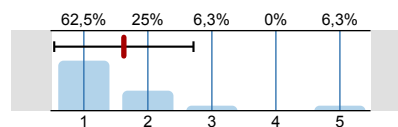
n=29
mw=2,2
s=1,2
E.=5

c. Cafeteria (Hauptgebäude)



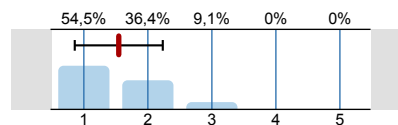
n=33
mw=1,8
s=0,9
E.=1

d. Cafeteria (Burren)



n=16
mw=1,6
s=1,1
E.=18

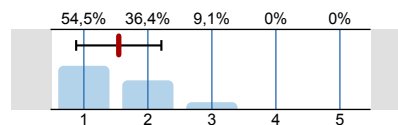
e. Barrierefreiheit der Hochschule



n=11
mw=1,5
s=0,7
E.=21

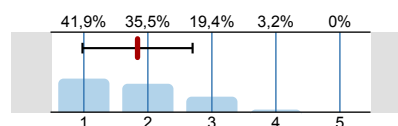
14. Wie beurteilen Sie die Begleitveranstaltungen Ihres Studiums?

a. Zahl an Projekten



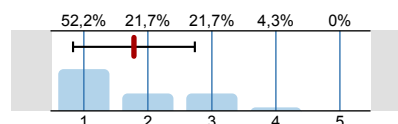
n=33
mw=1,5
s=0,7
E.=1

b. Zahl an Exkursionen



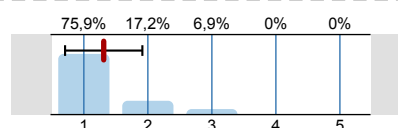
n=31
mw=1,8
s=0,9
E.=3

c. Zahl an Tutorien



n=23
mw=1,8
s=1
E.=11

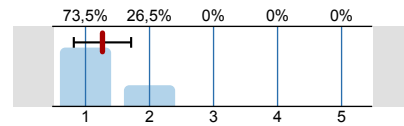
d. Zahl an öffentlichen Fachvorträgen im Studiengang



n=29
mw=1,3
s=0,6
E.=4

15. Insgesamte Studiensituation an unserer Hochschule

Wie beurteilen Sie insgesamt die Studiensituation an unserer Hochschule?



n=34
mw=1,3
s=0,4

16. Wahl des Studiengangs

Würden Sie den gewählten Studiengang an unserer Hochschule noch einmal wählen?



n=33

17. Wahl der Hochschule

Würden Sie noch einmal an unserer Hochschule studieren?



n=33

18. Geschlecht

Was ist Ihr Geschlecht?



n=34